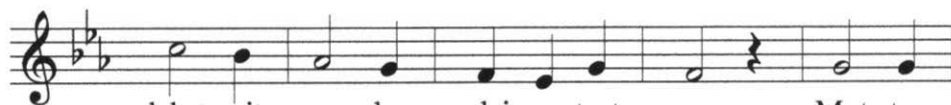


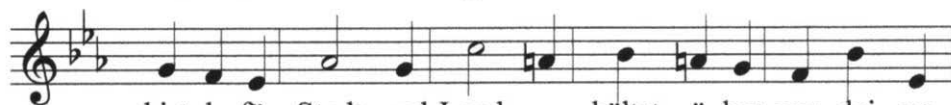
# Erentrudislied



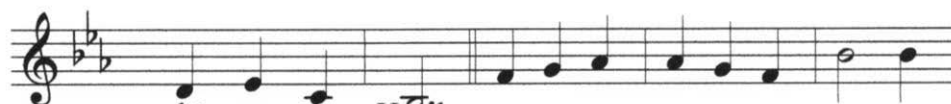
1. E - ren tru - dis, Lan - des - mut - ter,
2. Sorgst für Kin - der, Ar - me, Kran - ke,
3. Frau, voll Weis - heit, Frau, voll Lie - be,
4. Leh - re uns, Gott an - zu - han - gen,



lebst mit uns, be - glei - test uns. Mut - ter  
du mit dei - ner Schwe - stern - schar. Al - len,  
stark und de - muts - voll zu - gleich. Mild und  
E - ren - tru - dis, geh vor - an! Len - ke



bist du für Stadt und Land, hältst ü - ber uns dei - ne  
die auf dich ver - trau - en, bist du ein Bei - stand  
gü - tig blickst du nie - der, machst al - le har - ten  
uns - re mü - den Schrit - te vol - ler Glut auf



schüt - zen - de Händ. E - ren tru - dis, dei - ne  
im - mer - dar.  
Her - zen weich.  
himm - li - scher Bahn.



Nä - he spü - ren wir voll Dank - bar - keit.

T: Sr. Miriam Eisl OSB

M: Sr. Emmanuel Ingruber OSB

© Stift Nonnberg 2018